



Présentation services Techniques et environnement



avril 2026

Communauté de Communes du Crestois et du Pays de Saillans

📍 15 Chemin des senteurs - 26400 Aouste sur Sye

☎ +33 (0)4 75 40 03 89 @ accueil@cccps.fr 🌐 www.cccps.fr

• AOUSTE SUR SYE - AUBENASSON - AUREL - CHASTEL ARNAUD
• CREST - ESPENEL - LA CHAUDIÈRE - MIRABEL ET BLACONS - PIÉGROS
• LA CLASTRE - RIMON ET SAVEL - SAILLANS - SAINT BENOIT EN DIOIS
• SAINT SAUVEUR EN DIOIS - VERCHENY - VÉRONNE

Service Gestion des déchets

PRÉSENTATION GÉNÉRALE DU SERVICE

Le service « Gestion des déchets » regroupe plusieurs activités:

- La collecte en régie,
- Le traitement délégué au SYTRAD,
- La gestion des déchetteries en régie,
- L'entretien du parc mécanique et du matériel de pré collecte
- La propreté et communication sur les déchets

GESTION ADMINISTRATIVE

La gestion administrative est regroupée avec les services techniques. Pour la gestion des déchets elle comprend:

- Gestion financière: Devis, bon de livraison...
- Gestion des éco-organismes: Suivi des contrats, près de 30 éco-organismes à contrôler,
- Gestion des rotations des bennes des déchetteries: 6 prestataires,
- Gestion du broyage des déchetteries: près de 20 agriculteurs locaux,
- Suivi des tonnages du SYTRAD,
- Réalisation des rapports légaux nationaux: SINOE, Matrice des couts,
- Accueil téléphonique du service,

ORGANISATION DU SERVICE COLLECTE EN REGIE

La collecte est divisée en 4 parties: Les Ordures ménagères, le TRI, les biodéchets et le VERRE

Collecte OM:

- 10 jours de tournées par semaine,
- 2 chauffeurs,
- 2 camions BOM Grue,
- Vidage au SYTRAD d'Etoile sur Rhône,
- 150 PAV sur le territoire,
- **2 971To en 2025.**

Collecte TRI:

- 5 jours de tournées par semaine,
- 1 chauffeur,
- 1 camion BOM Grue,
- Vidage au SYTRAD de Portes lès Valence,
- 150 PAV sur le territoire,
- **756To en 2025.**

Gestion des biodéchets:

- 6 PAV sur Crest centre collectés à vélo et traité par Collembole à Crest,
- 19 PAV Composteurs grutables sur le territoire collecté en régie avec 1 agents et 1 fourgon 3,5To Grue,
- 12 sites de compostage collectifs encadrés par un agent,
- Compost réutilisé chez les agriculteurs du territoire,
- **Objectif: 150To/an sorti des OM.**

Collecte VERRE

- En prestation de service via MINERIS,
- Traitement chez OIM à Labégude (Ardèche),
- 120 PAV sur le territoire,
- **799 To en 2025.**

LES PROJETS EN COURS POUR LA COLLECTE

- Déploiement de la collecte des biodéchets à partir du 01-06-2026: Atteinte des objectifs de réduction des OM.
- Mise en œuvre de la redevance spéciale pour la collecte des déchets de l'hôpital de Crest.
- Continuer le renouvellement du matériel de pré-collecte.

LE TRAITEMENT AU SYTRAD

Le traitement des OM et du TRI est délégué au SYTRAD.

Le SYTRAD:

- 12 EPCI, d'Ardèche et de Drôme,
- 550 000 habitants,
- Budget annuel de 27M€,
- Cotisation annuelle CCCPS: 900 000€.

Traitement des OM:

- Traitement par valorisation organique: Réalisation de compost à partir des OM,
- Site d'Etoile géré en DSP par VEOLIA,
- Env. 40% de OM finissent en compost et 60% à l'enfouissement.

TRI des emballages:

- Centre de TRI à Portes les Valence, géré en DSP par VEOLIA,
- Entre 15 et 20% de refus,
- Envoi de la matière vers des industriels en France.



LES ENJEUX DU SYTRAD

- Action en justice de VEOLIA contre le SYTRAD: Risque sur la DSP
- Interdiction d'exploitation des UVEOR au 01-01-2027 (loi AGEC)

LES DECHETTERIES DU TERRITOIRE

La CCCPS met à disposition 3 déchetteries pour ses usagers. La gestion haut de quai et bas de quai est exclusivement en régie.

Les 3 déchetteries :

- Crest: Ouverte 27h/semaine,
- Aouste: Ouverte 28h/semaine,
- Saillans: Ouverte 11h/semaine.
 - 3 agents,
 - 2,3ETP,
- 15 flux triés sur place.

Bas de quai:

- Tassage en régie: 1PL+PACKMAT,
- Rotation de bennes en régie: 1 PL+remorque,
- 2 agents pour 2 ETP.



Gestion des déchets verts:

- Collectés sur les 3 déchetteries,
- Broyés à Aouste et Saillans,
- Fournis aux agriculteurs locaux.



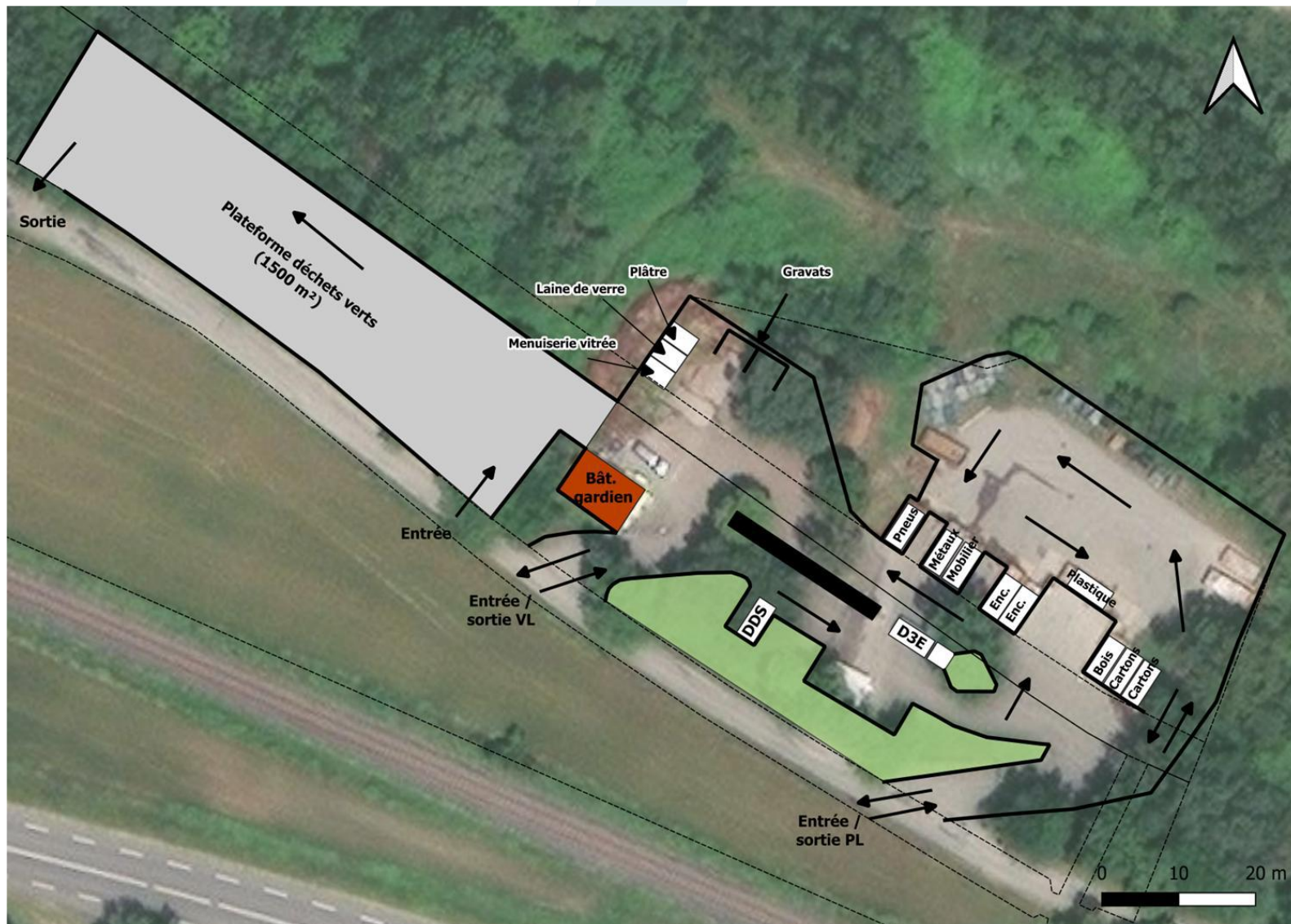
LES DIFFERENTS FLUX ACCEPTES ET LEURS

Non Piles	Traitement	REP
Ampoule	Recyclage matière	Ecosystème
Batterie	Recyclage matière	Ecosystème
Huile de vidange	Valorisation énergétique	Ecodds
Huile de friture	Valorisation énergétique	Ecodds
Déchets verts	Broyage sur site, puis distribution gratuite aux agris locaux	
Gravats	Fond de forme voirie	Bouvat ou liotard
Pneus	Recyclage matière	Aliapur
Ferraille	Recyclage matière	Pouzin Soluwaste
Ecomobilier	Recyclage matière	Ecomaison
DIB	Enfouissement	COVED à Roussas
Plastique MultiRep	Recyclage matière	Valorsol Bourg de Péage
Bois	Valorisation énergétique	Valorsol Bourg de Péage
Carton	Recyclage matière	Nord Drome
Menuiseries vitrées	Recyclage matière	Valorsol Bourg de Péage
DEEE	Recyclage matière	Ecosystème
Gros DEEE	Recyclage matière	Ecosystème
DDS (produits chimiques)	Valorisation énergétique	Ecodds
ASL (article sports et loisir)	Recyclage matière	Ecologic
ABJ (article bricolage et jardin)	Recyclage matière	Ecomaison
Vetements	Isolation thermique	Relai
Platres	Recyclage matière	Valorsol Bourg de Péage
Laine de verre	Recyclage matière	Valorsol Bourg de Péage
Consignes bouteilles	Réemploi bouteilles en verre	Chabeuil MBSR
Amiante	Non acceptée en déchetterie, mais solution d'évacuation financée par la CCCPS	Valorsol Portes les Valence

LES PROJET EN COURS POUR LES DECHETTERIES

- Projet de rénovation complète des 3 déchetteries: 830 000€.
- Objectifs: Mise aux normes, optimiser le service, apporter un meilleur service à l'utilisateur.
- Planning prévisionnel:
 - ❑ Mai 2026: Remise Phase 3 de l'étude: Définition du schéma directeur final et lancement des demandes d'autorisation administratives
 - ❑ Décembre 2027: Obtention des autorisations administratives
 - ❑ Janvier 2028: Lancement des travaux
 - ❑ Juin 2028: Réception des travaux

PROJET AOUSTE



PROJET SAILLANS



L'ENTRETIEN DU PARC MECANIQUE DU MATERIEL DE PRECOLLECTE ET CHAUFFEUR REMPLACANT

Ce service permet d'assurer le bon fonctionnement des véhicules, la réparation du matériel de pré-collecte (colonnes) et le remplacement des 5 chauffeurs pendant leurs absences.

Le parc roulant:

- 3 Bennes à Ordures grue,
- 2 camions bennes
- 1 Tracto-pelle
- 1 Tracteur
- 1 Packmat
- 9 VL thermiques
- 2 VL électriques.

Les machines outils:

- 3 tondeuses autoportées
- 5 débroussailleuses,
- 2 motoculteurs,
- 3 tailles haies,
- 3 tronçonneuses,
- 1 autoportée pour le stade de Crest,
- Une tondeuse,
- 7 équipements tracteurs pour l'entretien des stades.

Le personnel:

- 1 agent à temps plein,
- 1 agent à mi-temps

Le Matériel de pré-collecte

- 207 colonnes enterrées et aériennes pour les OM,
- 278 colonnes enterrées et aériennes pour le TRI,
- 123 colonnes aériennes et enterrées pour le VERRE.

LES PROJETS EN COURS DU SERVICE ENTRETIEN PARC MATERIEL

- Remplacement du plus vieux camion 26To polybenne,
- Remplacement d'un camion aux espaces verts par un camion ampirol 3,5To.

LA PROPRETE ET COMMUNICATION SUR LES DECHETS

Ce service assure la propreté et le bon affichage sur les PAV, il permet aussi de faire les remontées d'information des usagers aux services sur des aménagements à prévoir. Il prend en charge également la gestion des déchets au sein des manifestations avec les différents organisateurs.

Missions de propreté:

- Tournées régulières sur les PAV pour assurer la propreté des sites,
- Suivi de la campagne annuelle de lavage de colonnes,
- Mise en œuvre des désodorisants,
- Lors des déplacements sur les PAV, réalisation de petites réparations, installations de nouveaux matériels (crochets...),

Missions communication:

- Vérification et remise en état des consignes sur les PAV,
- Agent référent pour la communication sur les biodéchets et la distribution de composteurs individuels,

Le personnel:

- 1 agent à temps plein,

Suivi des manifestations

- Préparation avec les organisateurs de manifestations,
- Fourniture de matériel pour la bonne gestion des déchets auprès des manifestations,
- Suivi de la bonne gestion des déchets sur les manifestations.

LES PROJETS EN COURS POUR LA PROPRETE ET LA SENSIBILISATION SUR LES DECHETS EN LIEN AVEC LE SERVICE COMMUNICATION

- Renforcement de la présence au sein des manifestations sportives de la CCCPS,
- Accompagnement au développement de la collecte des biodéchets,
- Agent de sensibilisation- Prévention du service communication

QUELQUES CHIFFRES REFERENCES

LA COLLECTE DES ORDURES MÉNAGÈRES

Année	2017	2019	2021	2023	2024	2025
Habitant	15 398	15 948	16 498	17 000	17 320	17 466
Collecte VERRE						
Tonnage VERRE	653	715	796	795	909	799
Evolution année N-1		6,08%	12,43%	3,25%	14,34%	-12,10%
Kg/an/hab CCCPS	42	45	48	47	52	46
Collecte TRI						
Tonnage TRI	515	539	576	605	605	756
Evolution année N-1		-1,46%	7,06%	0,33%	0,00%	24,96%
Kg/an/hab CCCPS	33	34	35	36	35	43
Ordures Ménagères résiduelles						
Tonnage OMr	3 908	3 628	3 516	3 006	3 007	2 971
Evolution année N-1		-6,64%	2,99%	-7,08%	0,03%	-1,20%
Kg/an/Hab CCCPS	254	227	213	177	174	170

QUELQUES CHIFFRES REFERENCES

LA COLLECTE DES ORDURES MÉNAGÈRES

Comparatifs tonnages CCCPS/National en Kg/an/hab en 2023			
	CCCPS	National	Ecart CCCPS/National
OM	177	225	-21,33%
TRI	36	52	-30,77%
VERRE	47	33	42,42%
Déchetterie hors gravats et déchets verts	126	100	26,00%
Déchets Verts	55	61	-9,84%
Gravats	52	55	-5,45%
TOTAL	493	526	-6,27%

QUELQUES CHIFFRES REFERENCES

LES TONNAGES EN DECHETTERIE

	Traitement	Aouste						Crest						Saillans						TOTAL						
		2025	2024	2023	2022	2021	Evol/2024	2025	2024	2023	2022	2021	Evol/2024	2025	2024	2023	2022	2021	Evol/2024	2025	2024	2023		2022	2021	Evol/2024
Bois	REP PMCB: VALORSOL	471	353	283	255	242	33,43%	255	195	217	220	230	30,77%	96	88	63	77	64	9,09%	822	636	563	33,1176471	552	536	29,25%
DIB	Enfouis par VEOLIA	464	512	492	432	363	-9,38%	331	356	414	487	454	-7,02%	60	94	127	118	133	-36,17%	855	962	1033	60,7647059	1037	950	-11,12%
Ferraille	Recyclé par DERICHBOURG	136	137	98	73	67	-0,73%	103	75	91	103	105	37,33%	37	42	40	33	43	-11,90%	276	254	229	13,4705882	209	215	8,66%
Gravats	Recyclé par LIOTARD	412	405	429	-	-	1,73%	282	371	384	-	-	-23,99%	82	86	69	-	-	-4,65%	776	862	882	51,8823529	810	1166	-9,98%
Cartons	Mise en bale par VEOLIA à VALENCE	120	129	140	80	77	-6,98%	110	139	131	190	170	-20,86%	30	35	43	45	43	-14,29%	260	303	314	18,4705882	315	290	-14,19%
Déchets Verts	Broyé en déchetterie et donné aux agriculteurs de la CCCPS.	995	896	733	830	678	11,05%	Benne vidée à Saillans						558	452	197	235	201	23,45%	1553	1348	930	54,7058824	1065	879	15,21%
Menuiserie vitrée	REP PMCB: VALORSOL	14,4	4,6	-	-	-	212,17%	6,5	1,96	-	-	-	231,63%	4,16	0,75	-	-	-	454,67%	25	7,31	-	-	-	-	242,27%
Laine de Verre	REP PMCB: VALORSOL	6,42	3,81	-	-	-	68,50%	Pas de collecte dédiée						2,52	0,87	-	-	-	189,66%	8,94	4,68	-	-	-	91,03%	
Platres	REP PMCB: VALORSOL	40,8	7,24	-	-	-	463,12%	Pas de collecte dédiée						12,9	1,5	-	-	-	759,33%	53,7	8,74	-	-	-	513,96%	
Plastiques	REP PMCB: VALORSOL	32,9	13	-	-	-	152,38%	Pas de collecte dédiée						16,2	3,18	-	-	-	408,81%	49,1	16,2	-	-	-	202,65%	

Service Technique et Sport

PRÉSENTATION GÉNÉRALE DU SERVICE

Le service « Service technique et Sport » assure l'entretien, la maintenance et le ménage de l'ensemble des 37 équipements de la CCCPS, la réalisation des gros projets de création ou rénovation, le suivi réglementaire des équipements, le suivi du planning d'occupation des équipements sportifs et la gestion de la piscine de Crest.

Equipements petite enfance jeunesse

- 4 crèches
- 2 ALSH
- 1 RPE
- 1 foyer jeune

Equipements sportifs fermés

- 3 gymnases
- 1 boulodrome
- 2 DOJO
- 1 salle d'escrime
- 1 salle de pingpong

Equipements sportifs ouverts

- 4 terrains de foot
- 1 terrain enherbé
- 1 terrain de rugby
- 8 courts de tennis
- 1 piscine

Equipements divers

- 3 déchetteries
- Le siège et l'atelier
- Le Temple de Saillans

- Une tournée est réalisée chaque semaine sur tous les équipements.
- L'agent administratif assure le suivi financier, le tableau de suivi des dépenses de fluides et la planification des contrôles réglementaires (Légionellose, électricité, gaz, aire de jeux, sécurité incendie...).
- Les maintenances des équipements de chauffage, climatisation et VMC sont assurées par des prestataires extérieurs sont le contrôle du Directeur Adjoint.
- Pour les gros travaux, dans la mesure du possible les études sont réalisées en interne.
- Les prestations de ménage sont gérées en partie en régie et en partie en prestation de service.
- La coordination du ménage est faite en interne.

ORGANISATION DU SERVICE TECHNIQUE ET SPORT

Le service comprend 14 agents fixes et 4 agents saisonniers pour la piscine.
Le directeur coordonne les services Bâtiment, Espaces Verts et Sport.
Le directeur adjoint coordonne les travaux neufs et rénovation et le ménage.

Ingénierie et administration

- 2 ingénieurs
- 1 agent administratif

Bâtiment

- 3 agents techniques

Espaces Verts

- 3 agents techniques

Ménage

- 3 agents techniques

Sport

- 1 agent fixe
- 4 saisonniers

- Présence sur le terrain renforcée.
- Maintenance au plus possible en régie.
- Réalisation du suivi, de l'entretien et des traçages des terrains sportifs en régie.
- Proximité avec les associations sportives pour s'adapter au mieux à leurs besoins.
- Réalisation des gros chantiers au plus avec les entreprises locales.
- Chantiers en cours: Club House Tennis Aouste, Rénovation de la salle de PingPong Mirabel, Remplacement de la Chaufferie Soubeyran, Réalisation des Tennis couverts de Crest, Réalisation de la piste DFCl.

LES PROJETS EN COURS

Extension du club house des tennis de Aouste

Améliorer l'accueil des jeunes au sein du club: 88 000€ HT



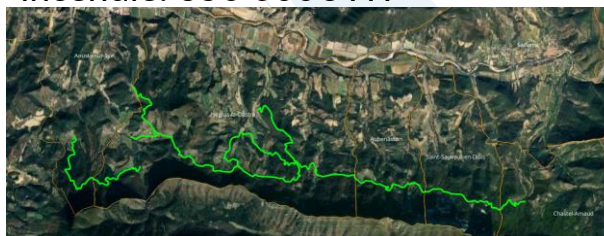
Remplacement de la chaufferie de Soubeyran

Réduire les dépenses énergétiques et la dépendance aux énergies fossiles: 239 000€ HT



Réalisation d'une piste DFCI

Protection des massifs et des habitations contre le risque incendie: 650 000€ HT



Réalisation des tennis couverts de Crest

Création de centrale photovoltaïque et couverture de 2 terrains pour améliorer l'accueil des usagers: 150 000k€ HT pour les terrains et variable pour la couverture.



Rénovation de la salle de PingPong Mirabel

Isolation thermique, remplacement de l'éclairage et du sol sportif afin d'améliorer la qualité d'accueil pour les usagers et réduire les dépenses énergétiques: 190 000€ HT



PROCHAINES ECHEANCES



- Attribution des plannings des équipements sportifs pour la saison 2026-2027: Réunion à prévoir en mai 2026.
- Procédure d'accueil des scolaires sur la piscine de Crest pour la saison 2027: Réunion à prévoir mai 2026 à la demande de l'académie.
- Arbitrage sur le budget supplémentaire pour les investissements à porter sur 2026 dans les équipements sportifs et au siège.

Service Traitement des eaux usées

PRÉSENTATION GÉNÉRALE DU SERVICE

Le service « Traitement des eaux usées » assure le bon fonctionnement des stations de traitement du territoire et le suivi des projets en lien avec les autres collectivités sur la compétence Eau, assainissement et GEMAPI.

Stations boues activités gérées en DSP via SUEZ

- Crest 19 000EH
- Saillans 1 500EH

STEP macrophytes ou à sables en régie

- Aurel
- Vercheny
- Espenel
- La Chaudière
- Chastel-Rif
- Chastel-Les
Auberts
- St Sauveur
- Rimon
- Savel

Mise au normes système assainissement du Crestoix en lien avec

- Commune de Crest
- Commune de Eurre
- Commune de
Divajeu
- SMPAS

Autres missions

- Suivi de la compétence GEMAPI avec le SMRD
- Mise en œuvre du contrat Eau Climat avec l'Agence de l'Eau, le CD26, le SMRD et les communes du territoire

ORGANISATION DU SERVICE TRAITEMENT DES EAUX USEES

Le service comprend 1 agent technique à 20% pour l'entretien des STEP macrophytes encadré par le directeur adjoint.

Le directeur assure le suivi de la DSP, le suivi de la mise aux normes du système d'assainissement du Crestois et le lien sur les autres missions annexes.

Ingénierie

- 2 ingénieurs

Suivi STEP macrophytes

- 1 agent technique



ETAT D'AVANCEMENT DES MISSIO



- **Système d'assainissement du Crestois:** Problème de déversements excessifs en temps de pluies: suite à la réalisation des travaux indiqués dans le schéma directeur de 2019, étude complémentaire en cours par EURYECE pour définir les nouveaux aménagements à réaliser sur le système afin de revenir dans la norme. **Rendu de l'étude prévu en juin 2026.** Travaux à prévoir à partir de 2027.
- **Contrat Eau Climat:** Signature du contrat prévu le 28-04-26. Puis appui de la CCCPS pour le lancement des projets avant fin 2028: Planification à respecter. Partenariat avec le SMRD.

LES PROJETS EN COURS

Réalisation d'une STEP à Saint Benoit

Réseau de collecte existant, réalisation d'une STEP pour améliorer la qualité des rejets. Attente acquisitions foncières. Estimatif à 50 000€ HT



Remplacement du dégrilleur et du compteur de bâchés de Vercheny

Remplacement des équipements vétustes. Estimatif 55 000€ HT



Service mutualisé Petites communes

PRÉSENTATION GÉNÉRALE DU SERVICE

Le service « Mutualisé Petites communes » est géré par la CCCPS pour la mise à disposition d'un agent technique au sein des communes adhérentes au service.

Le service est composé de 2 agents techniques pour 1,3 ETP.
La coordination des agents est assurée par le directeur du service.

8 communes adhérents
au service

2160 heures annuelles
sur l'ensemble des
communes

LES PROJETS EN COURS

Prestations en régie

Etudier la possibilité de fonctionner par prestations de la CCCPS pour les petites communes: possibilité d'envoyer plusieurs agents et des agents avec des compétences spécifiques.

Aire des Gens du Voyage de Crest

PRÉSENTATION GÉNÉRALE DU SERVICE

L'Aire des Gens du Voyage (AGDV) de Crest accueille 12 familles sédentaires et une aire de ferrailage sur un terrain à la limite des communes de Crest et Eurre.

L'Aire est intégralement gérée en régie: Gestion technique et collecte de loyers par les agents de la CCCPS.

12 familles sur l'aire
pour près de 60
habitants



Suite incendie d'août 2025:
Remise en état complète de
l'Aire de ferrailage en mars 2026



LES PROJETS EN COURS

Rénovation de l'Aire

Un conformément au schéma départprojet de rénovation est en cours emental des ADGV de la Drôme. Estimatif 500 000€ HT



Missions diverses

MISSIONS DIVERVES

Les services techniques assurent aussi le suivi de diverses missions pour le compte d'autres collectivités ou services

Suivi technique des véhicules d'autopartage:

Dépannage des bornes et des véhicules. Suivi de l'entretien et du nettoyage régulier.

Accompagnement technique des vélos électriques CCCPS:

Dépannage des box et transferts des vélos.

Accompagnement technique pour la mise en œuvre de Centrale PV sur les équipements de la CCCPS:

Suivi des équipements déjà installés et accompagnement technique pour la réalisation de nouveaux projets

Maitrise d'ouvrage déléguée: AEP Rimon et Savel: Assistance à Maitrise d'ouvrage pour la commune de Rimon et Savel pour la rénovation des équipements d'eau potable de la commune.

Suivi de l'Etude du Karst pour le SCOT: Suivi technique de la réalisation de l'étude de gisement d'eau potable lancée dans le cadre du SCOT

ORGANIGRAMME DU SERVICE

DIRECTION SERVICES TECHNIQUES ET ENVIRONNEMENT

1 ETP Direction

1 ETP Direction adjointe

0.8 ETP administratif + remplacement accueil

SERVICE GESTION DECHETS

DCT Haut
quai :
-2.33ETP
Pour 3
agents

Chauffeurs
collecte :
-3 ETP
Pour 3 agents

Chauffeur
remplaçant
et Entretien
véhicules et
matériel
collecte :
-1.5ETP pour 2
agents

DCT Bas
quai :
-2ETP
Pour 2
agents

Entretien
PAV et
biodéchets :
-1.5 ETP
pour 2 agents

ST MUTUALISE

Agents
techniques :
-1.5 ETP
Pour 2 agents

MENAGE

Agents
ménage :
-3.23 ETP
Pour 5 agents

SERVICE TECHNIQUES

Equipe
Espaces
Verts :
-3ETP pour
3 agents

Equipe
Bâtiment :
-3 ETP pour
3 agents

SPORT ET PISCINE

Gestion plannings sportifs
et Gestion Piscine :
-0.5ETP pour 1 agent

Saisonniers piscine de juin
à sept :
-3.4 ETP pour 4 agents

STEP MACRO

Entretien
des
stations :
-0.2ETP
Pour 1 agent

TOTAL DE 27 AGENTS pour 24.56 ETP FIXES

4 AGENTS pour 3.4 ETP sur 3 mois SAISONNIERS



Merci de votre attention



XX avril 2026



Communauté de Communes du Crestois et du Pays de Saillans

📍 15 Chemin des senteurs - 26400 Aouste sur Sye

☎ +33 (0)4 75 40 03 89 @ accueil@cccps.fr 🌐 www.cccps.fr

- AOUSTE SUR SYE - AUBENASSON - AUREL - CHASTEL ARNAUD
- CREST - ESPENEL - LA CHAUDIÈRE - MIRABEL ET BLACONS - PIÉGROS
- LA CLASTRE - RIMON ET SAVEL - SAILLANS - SAINT BENOIT EN DIOIS
- SAINT SAUVEUR EN DIOIS - VERCHENY - VÉRONNE