

1

## RÉNOVATION ÉNERGÉTIQUE DES BÂTIMENTS POUR PLUS DE CONFORT ET D'ÉCONOMIE !

Sur le territoire, **70 %**  
des consommations des logements  
proviennent du chauffage et de l'eau chaude

Le Service Public Intercommunal de l'Énergie accompagne les habitants et les professionnels dans leurs projets de rénovation énergétique. Ce service public indépendant, gratuit et personnalisé a pour mission :

L'accompagnement  
des particuliers et des  
copropriétés dans leurs  
projets de rénovation  
énergétique

Le soutien aux  
professionnels (agents  
immobiliers, entreprises du  
bâtiment, notaires, syndicats  
de copropriétés...)

La performance  
énergétique du petit  
tertiaire privé

La lutte contre la précarité  
énergétique via le service  
logement économe

### Chiffres clés 2022 :

- 13 millions d'euros, c'est la facture d'énergie liée au logement sur le territoire
- + de 330 ménages accompagnés pour la rénovation de leur logement
- + de 1.4 millions d'euros d'aides aux travaux perçues dans la rénovation des logements des particuliers
- + de 4.5 millions d'euros de travaux effectués par les particuliers en majorité réalisés par des entreprises du territoire
- 24 ménages accompagnés dans la lutte contre la précarité énergétique : environ 200 € d'économie par an sans travaux



#### + d'économie

Moins de déperditions de chaleur  
pour une facture plus légère



#### + de confort

Une ambiance plus saine et  
une meilleure qualité de l'air



#### + de valeur

Un meilleur classement  
sur l'étiquette énergie

Pour en savoir plus : [cccps.fr/Aide à la rénovation énergétique](http://cccps.fr/Aide%20à%20la%20rénovation%20énergétique)

2

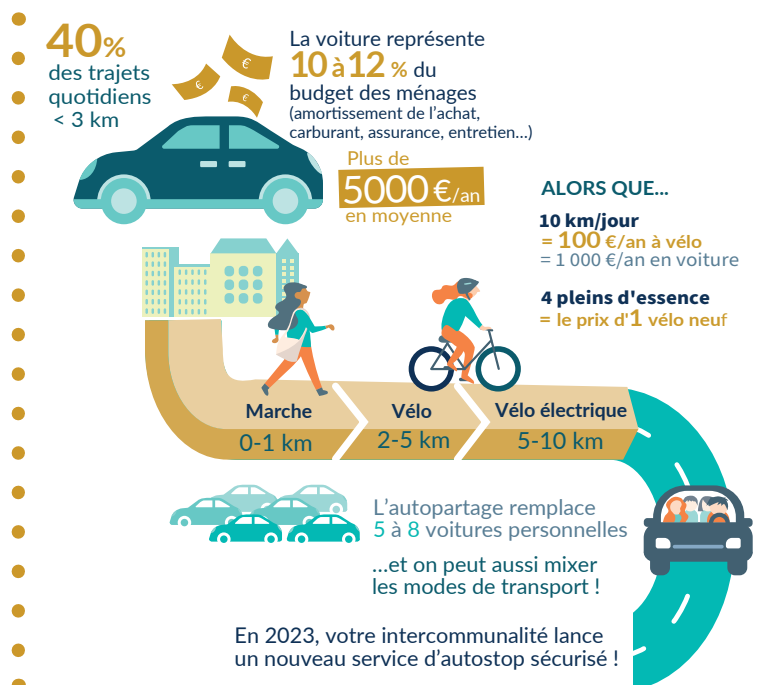
## SE DÉPLACER AUTREMENT ...EN CŒUR DE DRÔME

L'intercommunalité vous aide à sauter le pas avec ses services :

- de location de vélo à assistance électrique (VAE) pour 15 jours minimum, 1, 3, 6 ou 9 mois, à seulement 1 euro par jour ;
- d'autopartage en Cœur de Drôme à travers le service Libelul : un dispositif de location de voiture en libre-service accessible à tout détenteur du permis de conduire pour limiter l'usage de la voiture personnelle et réduire les émissions de gaz à effet de serre - GES liés à nos déplacements ;
- de formation de remise en selle dans le cadre d'une convention signée avec l'association Dromolib pour permettre au plus grand nombre de se déplacer en toute sécurité et privilégier un usage plus régulier du vélo au quotidien.

### Chiffres clés :

2 stations d'autopartage aménagées à Aouste-sur-Sye  
32 VAE loués toute l'année par 139 usagés.



Pour en savoir plus : [cccps.fr/Mobilité](http://cccps.fr/Mobilité)

## VOS CONCITOYENS SONT INTÉRESSÉS ? DES OUTILS D'INFORMATION SONT À VOTRE DISPOSITION !

Communauté de Communes du Crestois et du Pays de Saillans

15 Chemin des senteurs - 26400 Aouste sur Sye

+33 (0)4 75 40 03 89 @ accueil@cccps.fr www.cccps.fr

AOUSTE SUR SYE - AUBENASSON - AUREL - CHASTEL ARNAUD  
CREST - ESPENEL - LA CHAUDIÈRE - MIRABEL ET BLACONS - PIÉGROS  
LA CLASTRE - RIMON ET SAVEL - SAILLANS - SAINT BENOIT EN DIOIS  
SAINT SAUVEUR EN DIOIS - VERCHENY - VÉRONNE